

# CONJUNTO CAPUCHINO



## Material

- 300 g Country 5510

# CONJUNTO CAPUCHINO

## MATERIALES:

300 g Country 5510

**PUNTADAS:** Cadena, medio punto cargado y punto raso

**ABREVIATURAS:** Vuelta (v), medios puntos cargados (mpc), punto raso (pr)

**TALLA:** Unitalla

**DIFICULTAD:**

**TÉCNICA:** Dedos o gancho # 15



## PROCEDIMIENTO:

### Gorro

V1 teje una cadena de 25 p o el ancho de tu cabeza, cierra la vuelta con un pr.

V2 a la V10 teje mpc por punto, al finalizar cada vuelta cierra con un pr (teje 8 vueltas).

Para darle forma al gorro hilvana una orilla, jala la punta para unir todos los

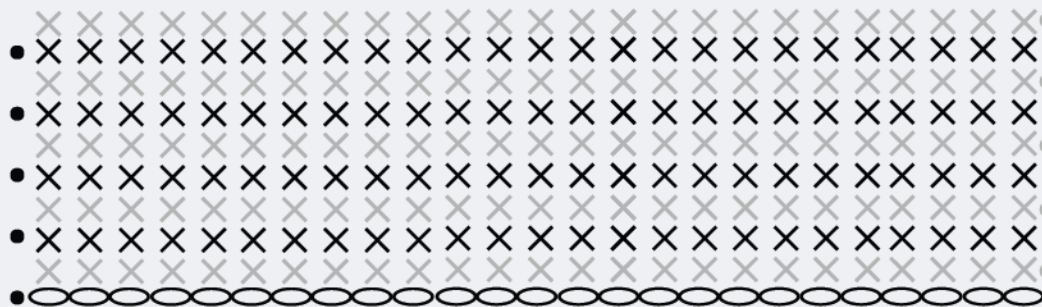
puntos, remata y esconde la punta.

### Cuello

V1 teje una cadena de 35 puntos, cierra la cadena con un punto raso.

V2 a la 9 teje mpc en cada punto, al finalizar cada vuelta cierra con un pr (teje 7 vueltas).

Escanea para ver el material en nuestro sitio web



### PARA EL GORRO

hilvana este lado y junta todos los puntos

### AL FIN DE CADA VUELTA

cierra con punto raso

### INICIO

25 cadenas para el gorro o 35 cadenas para el cuello

Estambres Karina

Calle 1ero de Mayo 77 Col. Diez de Mayo. Puebla, Pue. CP 72270 México.

52 222 236 75 52 / 234 65 82

[www.estambreskarina.com.mx](http://www.estambreskarina.com.mx) / [info.estambreskarina@gmail.com](mailto:info.estambreskarina@gmail.com)

